

自然素材  
無垢の床  
天然漆喰  
耐震等級3  
制振ダンパー  
高断熱住宅

自然素材でつくる高耐震・高断熱の家  
**構造見学会**  
～建築士との家づくり相談会～

**完成後、見えなくなる部分をご覧ください**

◆ 国内最高等級 『耐震等級3』 ※全棟標準仕様

◆ 制振ダンパー evoltz 『エヴォルツ』

◆ ダクトレス熱交換換気 『せせらぎ』

せせらぎは、外気と室内の空気を熱交換しながら換気します。  
室内の温度が保たれ、とても快適です。

◆ 自然素材の断熱材 『セルロースファイバー』

セルロースファイバーは自然の恵み。多機能な断熱材です。  
絡み合った木質系繊維が空気層を作り、断熱効果・吸音効果・調湿効果を発揮します。  
見学会当日はセルロースファイバーが実際に吹き込まれた状態をご覧ください。  
見て、触れて、DAISHUの高断熱構造を是非実感してください。



12月14日(土) 15日(日)

10:00～18:00 完全予約制

場所：市川市行徳付近

※会場の詳細はご予約時にお知らせいたします。

【ご予約方法】

ホームページのご予約フォーム、または  
フリーダイヤルで申し込みください。



DAISHU イベント

検索

<https://www.daishu.co.jp/event/event191214>

～こんな事も、お気軽にご相談ください～

◇ 消費税率10%に引上げ後の住宅取得支援制度はある？

住宅ローン減税 / すまい給付金 / 次世代住宅ポイント制度

◇ 家づくりに必要な総予算はどれくらい？

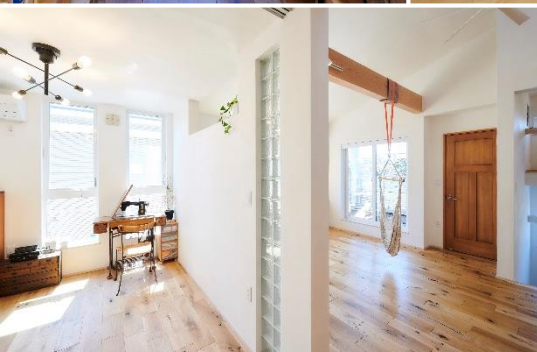
住宅購入価格や、それ以外に必要な諸経費について

◇ 住宅ローンの選び方、どうすればいい？

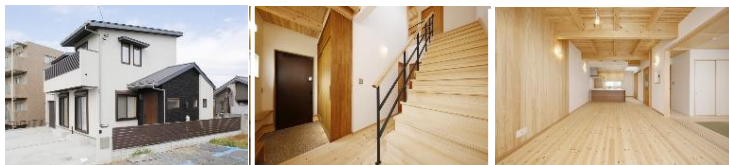
フラット35 / 固定金利と変動金利

完成イメージ  
建築模型





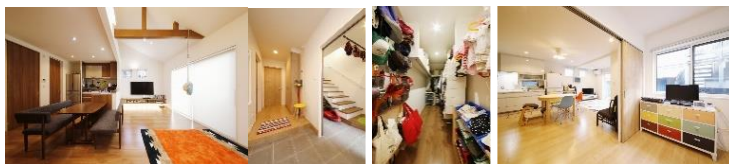
### — Construction case 01 —



### 千葉県松戸市 ご夫婦+子供2名

外装はモダンデザインで統一し、ビルトインガレージが特徴の家。内装は木と漆喰で仕上げられています。食器棚や洗面化粧台、キッチン奥にあるパントリーや書斎も全て造作なので世界に一つのご自宅です。光の取り入れ方にも工夫を凝らし、キッチンと洗面化粧台には天窗を設けました。大黒柱には7寸の柱を使用。お施主様の木へのこだわりが随所に感じられます。

### — Construction case 02 —



### 東京都足立区 ご夫婦+子供1名+ご両親

洗練されたデザインの二世帯住宅が完成しました。上下分離型の二世帯住宅で、1階が親世帯、2階が子世帯の間取りになっております。2階のリビングダイニングは吹抜けにし、ロフトも設けました。また1階の親世帯は生活導線や造作のベッドや収納など機能性を重視しました。

創業30年 地域No1の建築棟数 自然素材でつくる高耐震・高断熱の家

## 建築を通じてご家族の幸せと思い出づくりのお手伝いをする人間密着企業

素材や構造はもちろんデザインなどあらゆる面でお客様に寄り添った家づくりをカタチにしています。DAISHUの家づくりはお打ち合わせ中からお引渡し後も、ご家族が安心して生活できるよう、素材・構造・デザイン・サポートなど家づくりの様々な工程においてこだわりぬいた住宅です。住む人のことを考え、心地よく健康で安心して暮らせるよう、そして丈夫で長持ちする家であるために、いつまでもご家族が愛着をもって住み継ぐことのできる家をつくりたいと願っています。

#### ▶家づくりへ追求

厳選した自然素材を構造から細部までこだわって使用。耐震等級3+制振の耐震性能。日本の風土に合った断熱工法。一級建築士が一貫対応することと、様々な素材を追求することでお客様と共に理想の住まいをつくりあげます。

#### ▶経験・実績

創業31年 新築棟数2,931棟。地域No.1の建築実績の工務店と一級建築士事務所を兼ね備え、設計・施工・アフターまで全て自社一貫体制で行っています。また、全ての物件で厳しい品質管理も実施しています。

#### ▶保証・サポート

DAISHUの建物に大きな自信があるからこそ、お引き渡し後もご家族が安心して暮らしていただけるよう、長期保証と定期点検があります。サポート体制がしっかりしているので、お困りのことがあればすぐに対応します。



株式会社 DAISHU

〒272-0034 千葉県市川市市川2-11-15  
本社【営業時間】 9:00~17:00【定休日】日・祝



DAISHU

検索

<https://www.daishu.co.jp/>



0120-844-200