

# 一級建築士と家で繋がろう オンライン家づくり相談会

こんにちは、市川市の工務店DAISHUです。

このたびの新型コロナウイルスに罹患された皆様と、感染拡大により生活に影響を受けている地域の皆様に、心よりお見舞いを申し上げます。

DAISHUではゴールデンウィーク期間に【オンラインでの家づくり相談会】を開催いたします。

建築士も自宅より皆様と繋がります。皆様の家づくりへの想いや夢を、是非建築士にゆっくりお話してください。

相談会では建物の事や間取りの事はもちろん、住宅ローンやその他に必要なお金の事なども、経験豊富な建築士に安心してご相談いただけます。皆様の不安や疑問が少しでも解消し、ひとつでも家づくりのヒントをお伝え出来る時間になれば幸いです。相談会で初めてお話しさせていただく建築士は、皆様の専任担当としてお引き渡しまで責任をもって全工程に寄り添います。

この相談会が皆様の夢を叶える第一歩になります様に。

こんな事も、お気軽にご相談ください

- ◆住宅取得支援制度にはどんな種類があるの？  
住宅ローン減税 / すまい給付金 / 次世代住宅ポイント制度
- ◆家づくりに必要な総予算はどれくらい？  
住宅購入価格や、それ以外に必要な諸経費について
- ◆住宅ローンの選び方、どうすればいい？  
フラット35 / 固定金利と変動金利

## 建築士も自宅から…

株式会社DAISHU  
一級建築士 加藤正和

プロフィール：  
一級建築士  
CASBEE戸建評価員  
一般耐震技術認定者  
住宅性能評価員  
住宅ローンアドバイザー

困難な金だからこそ出来る事、  
DAISHUは考え続けます。

## ゴールデンウィーク特別開催

~~5/3 (日) ~ 5/6 (水・祝)~~

※只今5月31日(日)迄  
期間を延長して開催中です

10:00~17:00 予約制・無料

### 使用ツール

Zoom / Chatwork ※その他のツールもお気軽にご相談下さい。

### ご予約方法

HP「イベント情報」ご予約フォームより「その他」欄にZoom / Chatwork 希望等、ご記入ください。  
<http://www.daishu.co.jp/event/event200503>

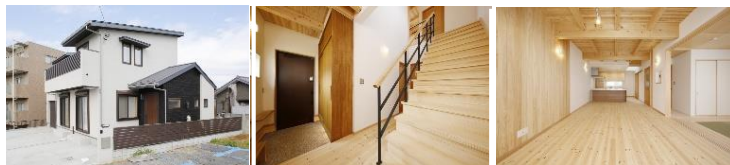
ご相談いただければ期間外にもご案内いたします。お気軽にお問い合わせください。







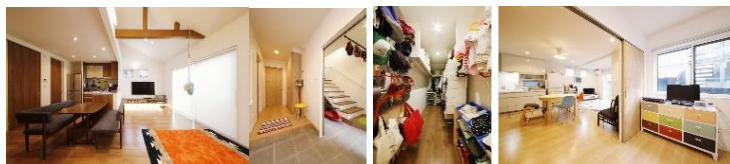
### — Construction case 01 —



#### 千葉県松戸市 ご夫婦+子供2名

外装はモダンデザインで統一し、ビルトインガレージが特徴の家。内装は木と漆喰で仕上げられています。食器棚や洗面化粧台、キッチン奥にあるパントリーや書斎も全て造作なので世界に一つのご自宅です。光の取り入れ方にも工夫を凝らし、キッチンと洗面化粧台には天窗を設けました。大黒柱には7寸の柱を使用。お施主様の木へのこだわりが随所に感じられます。

### — Construction case 02 —



#### 東京都足立区 ご夫婦+子供1名+ご両親

洗練されたデザインの二世帯住宅が完成しました。上下分離型の二世帯住宅で、1階が親世帯、2階が子世帯の間取りになっております。2階のリビングダイニングは吹抜けにし、ロフトも設けました。また1階の親世帯は生活導線や造作のベッドや収納など機能性を重視しました。

創業32年 地域No1の建築棟数 自然素材でつくる高耐震・高断熱の家

## 建築を通じてご家族の幸せと思い出づくりのお手伝いをする人間密着企業

素材や構造はもちろんデザインなどあらゆる面でお客様に寄り添った家づくりをカタチにしています。DAISHUの家づくりはお打ち合わせ中からお引渡し後も、ご家族が安心して生活できるよう、素材・構造・デザイン・サポートなど家づくりの様々な工程においてこだわりぬいた住宅です。

住む人のことを考え、心地よく健康で安心して暮らせるよう、そして丈夫で長持ちする家であるために、いつまでもご家族が愛着をもって住み継ぐことのできる家をつくりたいと願っています。

#### ▶家づくりへ追求

厳選した自然素材を構造から細部までこだわって使用。耐震等級3+制振の耐震性能。日本の風土に合った断熱工法。一級建築士が一貫対応することと、様々な素材を追求することでお客様と共に理想の住まいをつくりあげます。

#### ▶経験・実績

創業32年 新築棟数2,945棟。地域No.1の建築実績の工務店と一級建築士事務所を兼ね備え、設計・施工・アフターまで全て自社一貫体制で行っています。また、全ての物件で厳しい品質管理も実施しています。

#### ▶保証・サポート

DAISHUの建物に大きな自信があるからこそ、お引き渡し後もご家族が安心して暮らしていただけるよう、長期保証と定期点検があります。サポート体制がしっかりしているので、お困りのことがあればすぐに対応します。