

自然素材でつくる高耐震・高断熱の家

OPEN

新モデルハウス見学会

6/27(土)28(日)

10:00~17:00 予約制・無料

当日は、モデルハウスのご見学+建築士が家づくりのご相談を承ります。

皆様のご来場を心よりお待ちしております。

【モデルハウス見どころ】

- ・細部に至るまで天然素材にこだわった健康住宅。
- ・キャットウォークのある吹抜から明るい陽光が降り注ぐリビング。
- ・無垢材の床は裸足が気持ち良く、天然木の香り溢れる室内に。
- ・壁と天井は、調湿・消臭効果のある100%天然スペイン漆喰。
- ・熱交換率90%の全熱交換型換気システムを採用し、温度差の少ない快適な室内に。
- ・飽きの来ない洗練されたデザイン。
- ・坪庭を兼ねたウッドデッキは癒しの空間に。
- ・環境に配慮した美しいエクステリア。

会場：千葉県市川市国府台3丁目

■会場の詳細はご予約時にお知らせ致します。

ご予約方法

HP「イベント情報」ご予約フォーム
またはフリーダイヤル0120-844-200より
お申し込みください。

<http://www.daishu.co.jp/event/event200627>

ご相談いただければ期間外にもご案内いたします。
お気軽にお問い合わせください。

【新型コロナウイルス感染拡大防止、弊社の対応について】

見学会は全て完全予約制とし、他のお客様がいらっしゃらない様に
配慮して実施いたします。弊社従業員の検温、アルコール消毒、部
屋の換気対策を行いマスクを着用します。

自然素材

漆喰

無垢の床

耐震等級3

制振ダンパー

ZEH

太陽光発電

高断熱住宅

北海道基準の省エネ性能

全熱交換型換気システム

株式会社DAISHU
一級建築士 加藤正和

プロフィール：
一級建築士
CASBEI戸建評価員
一般耐震技術認定者
住宅性能評価員
住宅ローンアドバイザー



◆オンラインのご相談も承ります◆

一級建築士事務所

株式会社DAISHU

千葉県市川市市川2-11-15

0120-844-200

<https://www.daishu.co.jp/>

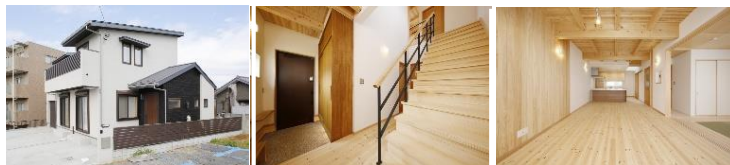
DAISHU

検索





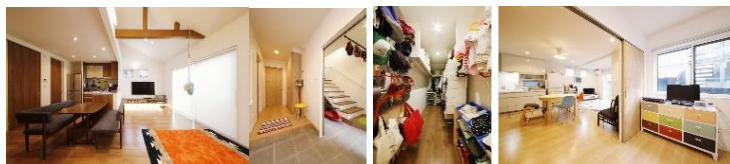
— Construction case 01 —



千葉県松戸市 ご夫婦+子供2名

外装はモダンデザインで統一し、ビルトインガレージが特徴の家。内装は木と漆喰で仕上げられています。食器棚や洗面化粧台、キッチン奥にあるパントリーや書斎も全て造作なので世界に一つのご自宅です。光の取り入れ方にも工夫を凝らし、キッチンと洗面化粧台には天窗を設けました。大黒柱には7寸の柱を使用。お施主様の木へのこだわりが随所に感じられます。

— Construction case 02 —



東京都足立区 ご夫婦+子供1名+ご両親

洗練されたデザインの二世帯住宅が完成しました。上下分離型の二世帯住宅で、1階が親世帯、2階が子世帯の間取りになっております。2階のリビングダイニングは吹抜けにし、ロフトも設けました。また1階の親世帯は生活導線や造作のベッドや収納など機能性を重視しました。

創業32年 地域No1の建築棟数 自然素材でつくる高耐震・高断熱の家

建築を通じてご家族の幸せと思い出づくりのお手伝いをする人間密着企業

素材や構造はもちろんデザインなどあらゆる面でお客様に寄り添った家づくりをカタチにしています。DAISHUの家づくりはお打ち合わせ中からお引渡し後も、ご家族が安心して生活できるよう、素材・構造・デザイン・サポートなど家づくりの様々な工程においてこだわりぬいた住宅です。

住む人のことを考え、心地よく健康で安心して暮らせるよう、そして丈夫で長持ちする家であるために、いつまでもご家族が愛着をもって住み継ぐことのできる家をつくりたいと願っています。

▶家づくりへ追求

厳選した自然素材を構造から細部までこだわって使用。耐震等級3+制振の耐震性能。日本の風土に合った断熱工法。一級建築士が一貫対応することと、様々な素材を追求することでお客様と共に理想の住まいをつくりあげます。

▶経験・実績

創業32年 新築棟数2,945棟。地域No.1の建築実績の工務店と一級建築士事務所を兼ね備え、設計・施工・アフターまで全て自社一貫体制で行っています。また、全ての物件で厳しい品質管理も実施しています。

▶保証・サポート

DAISHUの建物に大きな自信があるからこそ、お引き渡し後もご家族が安心して暮らしていただけるよう、長期保証と定期点検があります。サポート体制がしっかりしているので、お困りのことがあればすぐに対応します。