



※当社施工例 市川市
「無垢の木と漆喰壁のハイセンスな家」

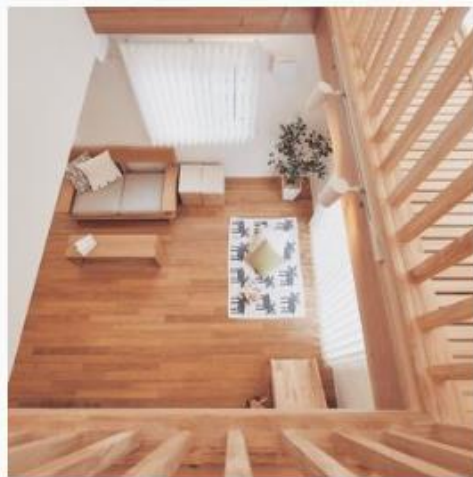
注文住宅のDAISHU 一級建築士が個別でアドバイス

土地のお悩み何でも！相談会

ご計画している土地の情報をご持参いただければ、その場で簡単な間取りを作成し、その間取りに対する資金計画をさせていただきます。是非お気軽にご相談ください。



※当社施工例 習志野市
「遊び心いっぱい子供の五感を育む家」



5 / 7 (土) 8 (日)
10:00~17:00 個別予約制・無料

会場

DAISHU本社 1F打ち合わせルーム P有
千葉県市川市市川2-11-15 総武線市川駅徒歩7分

ご予約方法

HP「イベント情報」ご予約フォーム、またはフリーダイヤル
0120-844-200よりお申し込みください。

<http://www.daishu.co.jp/event/event220507>

ご相談いただければ期間外にもご案内いたします。お気軽にお問い合わせ下さい。

◆例えばこんな事も！お気軽にご相談下さい

- ・検討中の土地があるので診断してほしいな
- ・これからの土地探し、ポイントは？リスクは？
- ・いい土地と悪い土地
- ・希望の間取りが入るのかな
- ・土地の専門用語って難しい…
- ・資金計画どうすれば

などなど、土地の困った！に経験豊富な建築士が個別でお答えいたします。皆様の家づくりの第一歩、お土地選びのお役に立てますと幸いです。

株式会社DAISHU
一級建築士 加藤正和

プロフィール：
一級建築士
一級エクステリアプランナー
CASBEE戸建評価員
住宅性能評価員
住宅ローンアドバイザー
千葉県被災建築物 応急危険度判定士



株式会社 DAISHU
0120-844-200



daishu_official



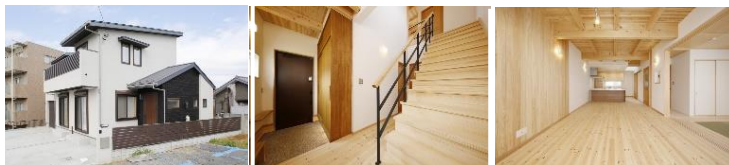
@daishu.co.jp



<https://www.daishu.co.jp/>



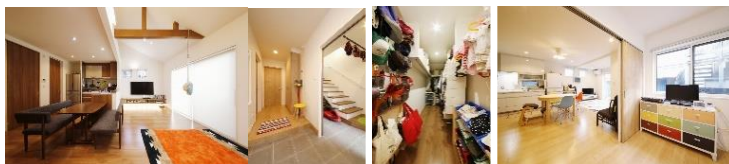
— Construction case 01 —



千葉県松戸市 ご夫婦+子供2名

外装はモダンデザインで統一し、ビルトインガレージが特徴の家。内装は木と漆喰で仕上げられています。食器棚や洗面化粧台、キッチン奥にあるパントリーや書斎も全て造作なので世界に一つのご自宅です。光の取り入れ方にも工夫を凝らし、キッチンと洗面化粧台には天窗を設けました。大黒柱には7寸の柱を使用。お施主様の木へのこだわりが随所に感じられます。

— Construction case 02 —



東京都足立区 ご夫婦+子供1名+ご両親

洗練されたデザインの二世帯住宅が完成しました。上下分離型の二世帯住宅で、1階が親世帯、2階が子世帯の間取りになっております。2階のリビングダイニングは吹抜けにし、ロフトも設けました。また1階の親世帯は生活導線や造作のベッドや収納など機能性を重視しました。

創業34年 地域No1の建築棟数 自然素材でつくる高耐震・高断熱の家

建築を通じてご家族の幸せと思い出づくりのお手伝いをする人間密着企業

素材や構造はもちろんデザインなどあらゆる面でお客様に寄り添った家づくりをカタチにしています。DAISHUの家づくりはお打ち合わせ中からお引渡し後も、ご家族が安心して生活できるよう、素材・構造・デザイン・サポートなど家づくりの様々な工程においてこだわりぬいた住宅です。

住む人のことを考え、心地よく健康で安心して暮らせるよう、そして丈夫で長持ちする家であるために、いつまでもご家族が愛着をもって住み継ぐことのできる家をつくりたいと願っています。

▶家づくりへ追求

厳選した自然素材を構造から細部までこだわって使用。耐震等級3+制振の耐震性能。日本の風土に合った断熱工法。一級建築士が一貫対応することと、様々な素材を追求することでお客様と共に理想の住まいをつくりあげます。

▶経験・実績

創業34年 新築棟数2,971棟。地域No.1の建築実績の工務店と一級建築士事務所を兼ね備え、設計・施工・アフターまで全て自社一貫体制で行っています。また、全ての物件で厳しい品質管理も実施しています。

▶保証・サポート

DAISHUの建物に大きな自信があるからこそ、お引き渡し後もご家族が安心して暮らしていただけるよう、長期保証と定期点検があります。サポート体制がしっかりしているので、お困りのことがあればすぐに対応します。



一級建築士事務所

株式会社 DAISHU

〒272-0034 千葉県市川市市川2-11-15

本社【営業時間】 9:00~17:00【定休日】日・祝



DAISHU

検索

<https://www.daishu.co.jp/>



0120-844-200