

理想の家づくりに向けて、一級建築士がアドバイス

# 無料設計相談会

こんな家にしたいという漠然とした想いはあっても、初めての家づくりではわからないことも多いはず・・・  
まずは無料設計相談にお越しください。設計に関するご相談はもちろん、法規制や土地探しなど、  
家づくりに対する想いや質問・疑問、不安に思われている事など、  
家づくりに関する事なら何でもお話しください。家づくりの不安が少しでも解消することができ、  
思い描いている家のイメージ固めのお手伝いできればと考えております。



11/19 sun 予約制  
10:00～17:00

会場：DAISHU 国府台モデルハウス  
千葉県市川市国府台4-6-24



## 一級建築士がおこたえいたします

～ お気軽にご相談ください～

こんな方に設計相談をお勧めします

- ・ 何からはじめたらいいの？
- ・ 間取りの基本を知りたい！
- ・ 気に入った土地に実際建てられるの？
- ・ 予算内におさまるのか心配
- …おおまかな金額が知りたい！

こんなことが分かります

- ・ 明るいきらびにするための効果的な方法
- ・ ライフスタイルに合わせた収納計画の提案
- ・ 燃費よく暮らす家づくりの秘密



株式会社DAISHU 一級建築士 加藤正和  
プロフィール：一級建築士、CASBEE戸建評価員、一般耐震技術認定者、  
住宅性能評価員、住宅ローンアドバイザー、相続診断士、3級ファイナンシャル・  
プランニング技能士、適合証明技術者、既存住宅現況検査技術者



### 【予約方法】

ホームページのご予約フォーム、またはフリーダイヤルで申し込みください。

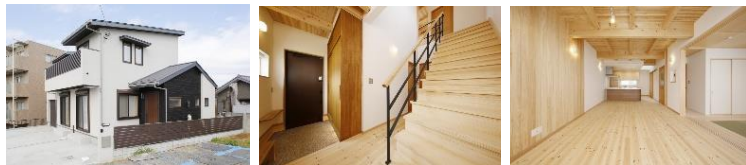
daishu イベント 検索

<https://www.daishu.co.jp/event/event171119>

0120-844-200



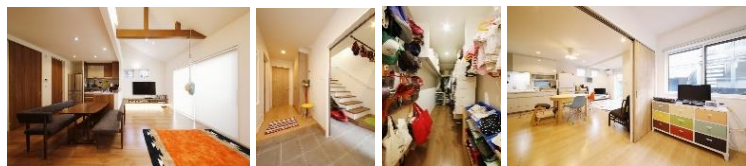
— Construction case 01 —



千葉県松戸市 ご夫婦+子供2名

外装はモダンデザインで統一し、ビルトインガレージが特徴の家。内装は木と漆喰で仕上げられています。食器棚や洗面化粧台、キッチン奥にあるパントリーや書斎も全て造作なので世界に一つのごこだわりのご自宅です。光の取り入れ方にも工夫を凝らし、キッチンと洗面化粧台には天窗を設けました。大黒柱には7寸の柱を使用。お施主様の木へのこだわりが随所に感じられます。

— Construction case 02 —



東京都足立区 ご夫婦+子供1名+ご両親

洗練されたデザインの二世帯住宅が完成しました。上下分離型の二世帯住宅で、1階が親世帯、2階が子世帯の間取りになっております。2階のリビングダイニングは吹抜けにし、ロフトも設けました。また1階の親世帯は生活導線や造作のベットや収納など機能性を重視しました。

創業30年 地域No1の建築棟数 『安全』『健康』『燃費』にこだわった工務店  
**建築を通じてご家族の幸せと思い出づくりのお手伝いをする人間密着企業**

DAISHUは、お客様それぞれの生活や暮らし方に合わせ注文住宅をご提案させていただきます。本気でお客様のための家づくりを行っております。お客様一家族一家族毎にストーリーがあり、ご家族の人生の1ページに素敵な思い出が刻みこまれるようDAISHUは最大限お客様のお手伝いをさせていただきます。

▶品質

注文住宅を中心に設計・施工・アフターまで全て自社一貫体制で行っています。また、全ての物件で厳しい品質管理を行っています。

▶経験・実績

新築棟数2,913棟の建築。長年培ってきた建築の経験・ノウハウに基づき、多様な注文住宅とサービスを提供しています。

▶保証・サポート

DAISHUは地域密着の会社です。お引き渡し後のアフターメンテナンスは万全です。最長60年間の長期保証を導入しています。



株式会社 DAISHU

〒272-0034 千葉県市川市市川2-11-15  
 本社【営業時間】9:00~17:00【定休日】日・祝  
 モデルハウス【営業時間】10:00~17:00【定休日】月・水  
 事前予約により定休日も対応いたします



DAISHU

検索

<https://www.daishu.co.jp/>



0120-844-200