

一級建築士と夢を叶える自由設計の家

GW企画 家づくり相談会

@国府台Jモデルハウス

こんにちは、市川市の工務店DAISHUです。

対面での相談ご要望の皆様に、ゴールデンウィークの2日間『家づくり相談会@国府台Jモデルハウス』を開催いたします。

当日は皆様の家づくりへの想いや夢を、是非建築士にゆっくりお話しく下さい。

相談会では建物の事や間取りの事はもちろん、住宅ローンやその他に必要なお金の事なども経験豊富な建築士に安心してご相談いただけます。

皆様の不安や疑問が少しでも解消し、ひとつでも家づくりのヒントをお伝え出来る時間になれば幸いです。

相談会で初めてお話しさせていただく建築士は、皆様の専任担当としてお引き渡しまで責任をもって全工程に寄り添います。

この相談会が皆様の夢を叶える第一歩になります様に。

ゴールデンウィーク特別開催

5/6 (土) 5/7 (日)

10:00~17:00 予約制・無料

集合場所

国府台Jモデルハウス (千葉県市川市国府台3丁目)
場所の詳細はご予約時にお知らせいたします。
※ご検討中の土地などその他の集合場所もご相談ください。

ご予約方法

HP「イベント情報」ご予約フォームまたはフリーダイヤル
0120-844-200よりお申し込みください。
<https://www.daishu.co.jp/event/event230506/>

ご相談いただければ期間外にもご案内いたします。
お気軽にお問い合わせ下さい。

◆ 建時(タテドキ)診断 ◆

住宅購入の最適時期は、皆様それぞれ異なります。
家づくりのご相談に来られたお客様には、現在の住宅取得支援策や金利情報・年金の将来リスクなど、お客様それぞれの状況に応じてシミュレーションを行い建時をアドバイスさせていただいております。

ご計画している土地の情報をご持参いただければ、その場で簡単な間取りを提案し、その間取りに対する資金計画を作成いたします。
是非お気軽にご相談ください。

株式会社DAISHU
一級建築士 加藤正和
プロフィール:
一級建築士
一級エクステリアプランナー
CASBE 戸建評価員
住宅性能評価員
住宅ローンアドバイザー
千葉県被災建築物 応急危険度判定士



株式会社 DAISHU

0120-844-200



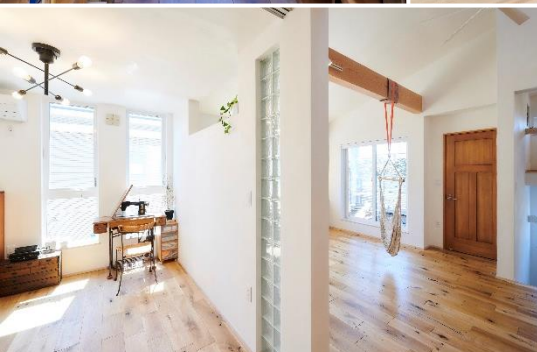
<https://www.daishu.co.jp/>



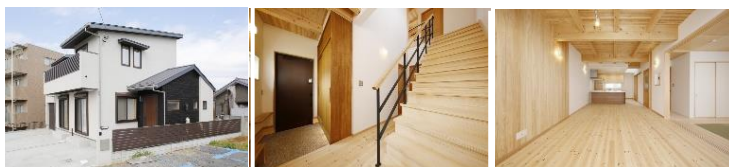
Instagram@DAISHU_OFFICIAL



@daishu.co.jp



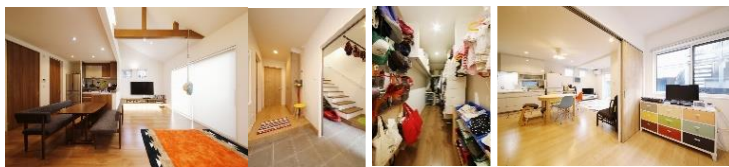
— Construction case 01 —



千葉県松戸市 ご夫婦+子供2名

外装はモダンデザインで統一し、ビルトインガレージが特徴の家。内装は木と漆喰で仕上げられています。食器棚や洗面化粧台、キッチン奥にあるパントリーや書斎も全て造作なので世界に一つのご自宅です。光の取り入れ方にも工夫を凝らし、キッチンと洗面化粧台には天窗を設けました。大黒柱には7寸の柱を使用。お施主様の木へのこだわりが随所に感じられます。

— Construction case 02 —



東京都足立区 ご夫婦+子供1名+ご両親

洗練されたデザインの二世帯住宅が完成しました。上下分離型の二世帯住宅で、1階が親世帯、2階が子世帯の間取りになっております。2階のリビングダイニングは吹抜けにし、ロフトも設けました。また1階の親世帯は生活導線や造作のベッドや収納など機能性を重視しました。

創業35年 地域No1の建築棟数 自然素材でつくる高耐震・高断熱の家

建築を通じてご家族の幸せと思い出づくりのお手伝いをする人間密着企業

素材や構造はもちろんデザインなどあらゆる面でお客様に寄り添った家づくりをカタチにしています。DAISHUの家づくりはお打ち合わせ中からお引渡し後も、ご家族が安心して生活できるよう、素材・構造・デザイン・サポートなど家づくりの様々な工程においてこだわりぬいた住宅です。住む人のことを考え、心地よく健康で安心して暮らせるよう、そして丈夫で長持ちする家であるために、いつまでもご家族が愛着をもって住み継ぐことのできる家をつくりたいと願っています。

▶家づくりへ追求

厳選した自然素材を構造から細部までこだわって使用。耐震等級3+制振の耐震性能。日本の風土に合った断熱工法。一級建築士が一貫対応することと、様々な素材を追求することでお客様と共に理想の住まいをつくりあげます。

▶経験・実績

創業35年 新築棟数2,983棟。地域No.1の建築実績の工務店と一級建築士事務所を兼ね備え、設計・施工・アフターまで全て自社一貫体制で行っています。また、全ての物件で厳しい品質管理も実施しています。

▶保証・サポート

DAISHUの建物に大きな自信があるからこそ、お引き渡し後もご家族が安心して暮らしていただけるよう、長期保証と定期点検があります。サポート体制がしっかりしているので、お困りのことがあればすぐに対応します。



一級建築士事務所

株式会社 DAISHU

〒272-0034 千葉県市川市市川2-11-15

本社【営業時間】 9:00~17:00【定休日】日・祝



DAISHU

検索

<https://www.daishu.co.jp/>



0120-844-200