

新生活応援キャンペーン！

2024年6月9日までにご成約の方限定！

家具・家電 **70**万円相当 (税込) プレゼント！

1. CORONA リビングエアコン (18畳用)
2. TOTO カップボード
3. TOSO 居室窓カーテンレール

B
SERIES

基本性能にこだわったReLaLa Bシリーズ!

セパレートエアコン

CORONA

アクアドロップ洗浄Lite

ライト

最大
約1.5L/h^{※1}

約1.5L/hの結露水を発生し、熱交換器に付着した汚れを洗い流し、温風乾燥することできれいを保ちます。

コロナ
独自★

①洗浄 (約60~100分)

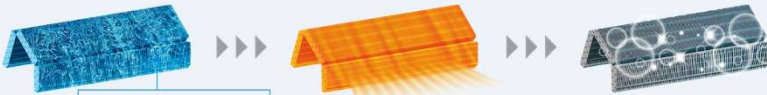
約1.5L/hの結露水を発生し、熱交換器に付着した汚れを洗い流す。

②温風乾燥 (約30分)

洗浄後、温風でしっかりと乾燥し、きれいを保つ。

③洗浄運転完了

洗浄された熱交換器でいつでも快適な冷暖房運転が可能。



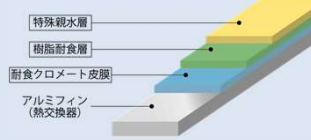
※2022年11月現在約1.5L/hの結露水を発生するために冷房暖房制約において、
※1 CSH-B28BR 当社環境試験室において、室内温度27℃、湿度60%、室外温度27℃にてアクアドロップ洗浄Liteで運転した場合の結露水発生量。
この時の電気代は約20円/回がかかります。電力料金目安単価33円/kWh(税込) [令和4年7月改定]
※2 室内温度が大幅に変化するほか、外気汚染など外部要因により十分な洗浄効果が得られない。約1ヶ月に1回程度行うことをおすすめします。
注) CSH-B28BRにおいて、室内温度、湿度、室外温度など、条件によって結露水の量が少なくなり、汚れが落ちづらい場合があります。

クリアフィンコート

フィンに汚れがつきにくい特殊コーティング
抗菌・防カビ処理※2で菌を抑制します。

室内機アルミフィンに汚れが落ちやすい作用のある「クリアフィンコート」を採用。熱交換器に付着した汚れをカンタンに洗い流します。

特殊親水層で汚れ成分とフィンの間に水が入り込み浮かせて除去!



※2 [抗菌]試験機関名：一般財団法人、ポークン品質評価機構 / 試験方法：JIS 2 2901-2012 定量試験(フィルム密着法) / 試験番号：3502100187(23021001497-1)
/ 試験結果：99%以上抑制 / 試験は種類の菌で実施。
[防カビ]試験機関名：一般財団法人、ポークン品質評価機構 / 試験方法：JIS 2 2911-2018 定性試験(プラスチック製品の試験方法A)
/ 試験番号：35020006611(2020004729-1) / 試験結果：肉壁及び銅板裏下でのびのびの生育は認められない。

外気温50℃対応^{※3}

猛暑の日でも冷房連続運転が可能です。

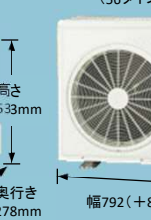
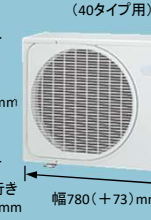
※3 室外機の吸込み温度、当社測定基準による。
使用環境・設置状況により能力の低下があります。
所定の設置スペースを確保するなど設置制約を守ってください。



ニオイカット制御

運転開始時のイヤなニオイを抑えます。

室内熱交換器に溜まったニオイをドレン水で封じ込め、冷房開始時のイヤなニオイを抑えます。

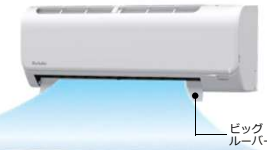


BIG
ルーバー

ビッグルーバー

ワイドで心地よい気流をつくる。

ビッグルーバーがワイドな気流を送り出しお部屋を快適にします。



足もと

足もとと気流制御

足もとを暖める快適暖房。

暖房時、定期的に温風を下向きに吹き出し、足もとを暖めます。

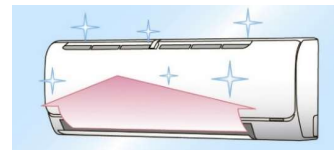


内部乾燥

内部乾燥モード

エアコンの中はカラッと乾燥。

室内機(熱交換器、通風路、送風ファン、ルーバー等)を微弱暖房運転または送風運転で乾燥させます。



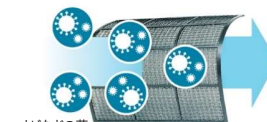
注) オフシーズン中に付着してしまったカビや汚れを取り除く機能ではありません。

抗菌・防カビ

抗菌・防カビフィルター^{※4}

抗菌・防カビ処理でカビの発生を抑えます。

※4 [防カビ]試験機関名：一般財団法人、ポークン品質評価機構 / 試験方法：JIS 2 2911(繊維製品の試験-浸透法) / 試験番号：20220048785-1 / 試験結果：菌糸の発育が見られない。
[抗菌]試験機関名：一般財団法人、ポークン品質評価機構 / 試験方法：JIS L 1902(菌液吸収法) / 試験番号：20220048784-1 / 試験結果：99%以上抑制 / 試験は種類の菌のみで実施。



Bシリーズラインアップ

冷暖房時おもに
6 畳用

CSH-B22BR (W)
〈室外機〉COH-B22BR
(単相 100V^①)
低温暖房能力★2.8kW

冷暖房時おもに
8 畳用

CSH-B25BR (W)
〈室外機〉COH-B25BR
(単相 100V^①)
低温暖房能力★3.3kW

希望小売価格283,800円(税抜258,000円)
室内機 113,520円(税抜103,200円) 室外機 170,280円(税抜170,280円)
(工事費別)

希望小売価格316,800円(税抜288,000円)
室内機 126,720円(税抜115,200円) 室外機 190,080円(税抜172,800円)
(工事費別)

期間消費電力量	730kWh	省エネ基準達成率	86%	過年エネルギー消費効率(AFP)	5.7
---------	--------	----------	-----	------------------	-----

期間消費電力量	830kWh	省エネ基準達成率	86%	過年エネルギー消費効率(AFP)	5.7
---------	--------	----------	-----	------------------	-----

畳数のめやす	能力	消費電力
冷房 6~9畳 (10~15㎡)	2.2kW (0.8~3.0kW)	540W (165~810W)
暖房 5~6畳 (8~10㎡)	2.2kW (0.8~3.0kW)	465W (160~1075W)

畳数のめやす	能力	消費電力
冷房 7~10畳 (11~17㎡)	2.5kW (0.8~3.2kW)	610W (165~840W)
暖房 6~8畳 (10~13㎡)	2.8kW (0.8~4.6kW)	620W (160~1265W)

冷暖房時おもに
10 畳用

CSH-B28BR (W)
〈室外機〉COH-B28BR
(単相 100V^①)
低温暖房能力★3.6kW

冷暖房時おもに
14 畳用

CSH-B40BR (W)
〈室外機〉COH-B40BR
(単相 100V^①)
CSH-B40BR2 (W)
〈室外機〉COH-B40BR2
(単相 200V^②)
低温暖房能力★5.1kW

希望小売価格349,800円(税抜318,000円)
室内機 139,320円(税抜127,200円) 室外機 209,880円(税抜190,800円)
(工事費別)

希望小売価格415,800円(税抜378,000円)
室内機 166,320円(税抜151,200円) 室外機 249,480円(税抜226,800円)
(工事費別)

期間消費電力量	929kWh	省エネ基準達成率	86%	過年エネルギー消費効率(AFP)	5.7
---------	--------	----------	-----	------------------	-----

期間消費電力量	1,455kWh	省エネ基準達成率	78%	過年エネルギー消費効率(AFP)	5.2
---------	----------	----------	-----	------------------	-----

畳数のめやす	能力	消費電力
冷房 8~12畳 (13~19㎡)	2.8kW (0.8~3.4kW)	675W (165~840W)
暖房 8~10畳 (13~16㎡)	3.6kW (0.8~5.0kW)	855W (160~1485W)

畳数のめやす	能力	消費電力
冷房 11~17畳 (16~28㎡)	4.0kW (0.7~4.2kW)	1,160W (155~1,380W)
暖房 11~14畳 (16~23㎡)	5.0kW (0.7~6.0kW)	1,385W (150~1,980W)

冷暖房時おもに
18 畳用

CSH-B56BR2 (W)
〈室外機〉COH-B56BR2
(単相 200V^②)
低温暖房能力★6.3kW

希望小売価格514,800円(税抜468,000円)
室内機 205,920円(税抜187,200円) 室外機 308,880円(税抜280,800円)
(工事費別)

期間消費電力量	2118kWh	省エネ基準達成率	79%	過年エネルギー消費効率(AFP)	5.0
---------	---------	----------	-----	------------------	-----

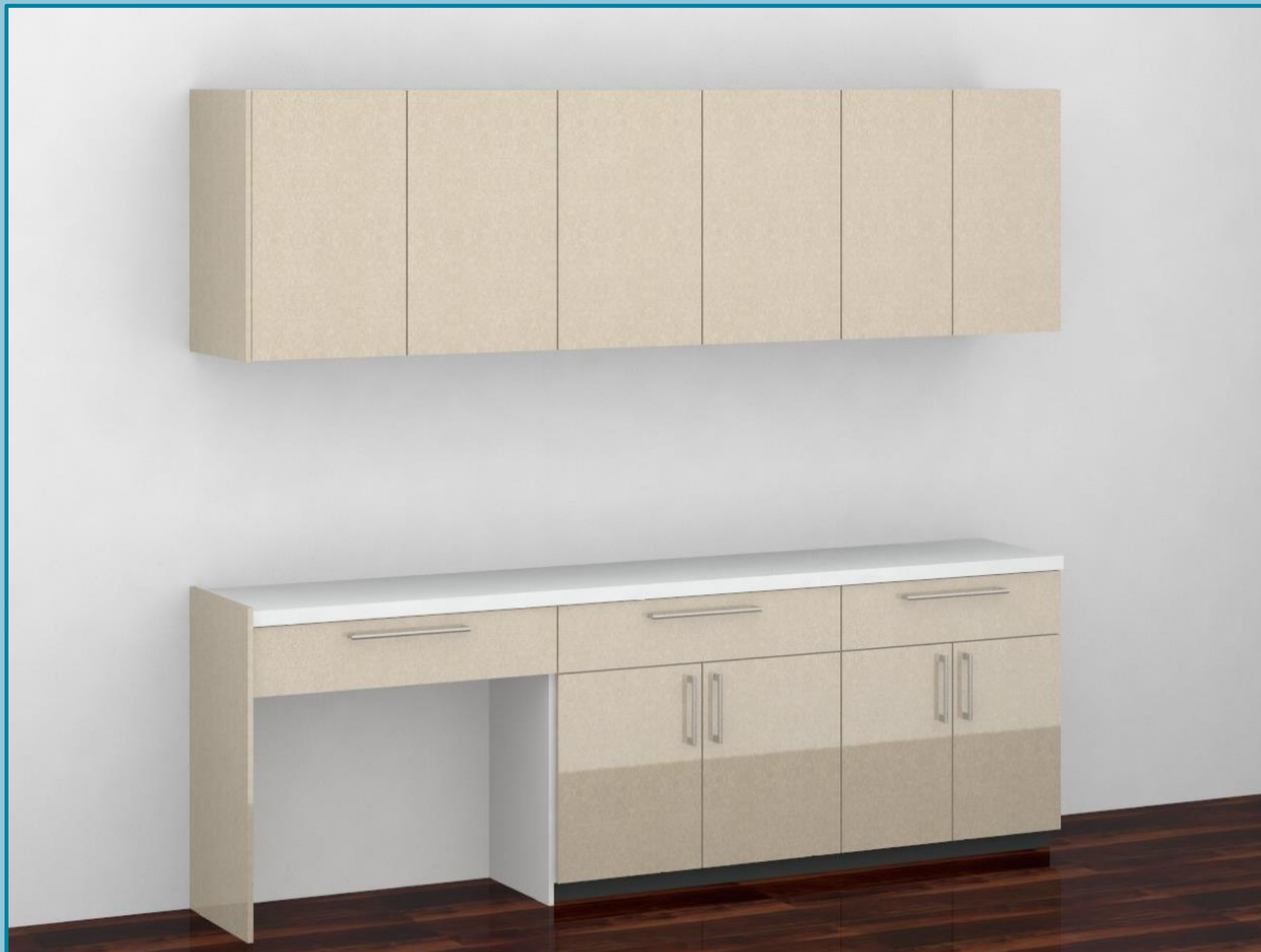
畳数のめやす	能力	消費電力
冷房 15~23畳 (28~39㎡)	5.6kW (0.7~5.7kW)	1,895W (155~1,935W)
暖房 15~18畳 (24~30㎡)	6.7kW (0.7~8.7kW)	1,960W (150~2,860W)

※外気温2℃時、暖房を重視する時のめやすになります。

おもな機能

基本性能	DCインバーター	DCインバーター	DCインバーター	トルク制御	スピード制御
快適機能	自動運転	風向スイング	パワースーブ	オートルーバー	足もと洗浄
クリーン&ドライ機能	抗菌防カビフィルター	ニオイカット制御	洗えるパネル	健康ドライ	10年フィルター(別売)
その他	タイマー機能	リモコン	12時間切タイマー	突起ボタン	

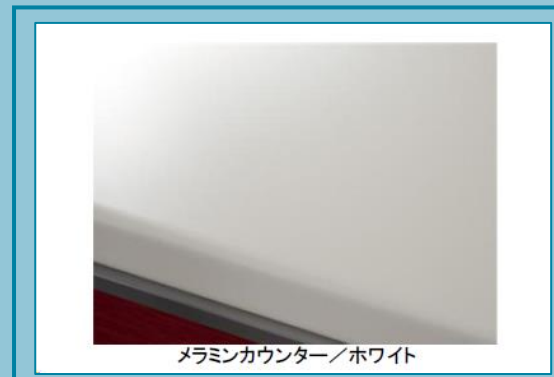
TOTO SYSTEM KITCHEN mitte カップボード



カウンター高さ / 850 mm

カウンター幅 / 2550 mm

カウンター



ウォールキャビネット



フロアキャビネット

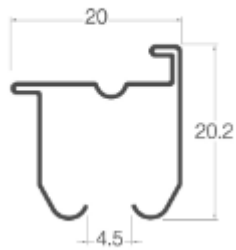


取っ手



TOSO 機能性レール エリート

レール断面図 (単位: mm)



NEW



特長

進化するスタンダード

機能性、施工性に優れ、長く愛されてきたロングセラー。開発者の知恵と工夫の結晶「エリート」は使いやすさを追求し進化を続けています。



デザイン性を追求したシンプル設計のレール形状

意匠

溝幅が狭いので見上げた時も溝が目立ちにくいレール形状です。また、ブラケットが正面から見えないので、きれいな納まりです。



キャップストップM

省エネ・遮光音

リターン仕様で、光漏れを抑えるデザインです。エアコンや壁面があり、キャップ取付けスペースが無い場合、キャップを正面から挿入することができます。(実用新案登録済)



Bフックも可能

意匠

縦長レール形状で、カーテンをかけた際も吊り元の曲がる角度が少なくすむので、すっきりとした窓辺を演出できます。

エリート



一般的なカーテンレール

