

一級建築士と夢を叶える

# 建替え個別相談会

『緑の中に佇む家』ご見学ツアー付

建替え？それともリフォーム？どこに相談するの？何から始めたらいいのか…

創業34年建築実績2,971棟のDAISHU、経験豊富な一級建築士がご相談承ります

## こんな事、ご相談ください

- ・建替え？それともリフォーム？メリットとデメリット
- ・使いやすい間取り
- ・夏は暑く、冬は寒い家、快適にしたい
- ・家が古いので大きな地震が来たら心配
- ・夫婦二人の家に建て替えたい
- ・祖父母が残した家、どうすれば
- ・建替えまでの総費用、資金計画も相談したい
- ・住宅ローンの選び方 フラット35 固定金利と変動金利

## #ご相談ください

建替え  
リフォーム  
プラン・間取り  
自然素材の家  
高耐震・等級3  
高断熱住宅  
ZEH  
太陽光発電  
資金計画  
住宅ローン減税

10/22(土)23(日)

10:00~17:00 予約制・無料

会場：国府台Jモデルハウス 千葉県市川市国府台3丁目

■会場の詳細はご予約時にお知らせ致します。

『緑の中に佇む家』は、DAISHUの誇る『自然素材でつくる高耐震・高断熱の家』です。相談会のあとは、是非ご見学もお楽しみください。

## ご予約方法

HP「イベント情報」ご予約フォーム  
またはフリーダイヤル0120-844-200よりお申し込みください。  
<http://www.daishu.co.jp/event/event221022>

ご相談いただければ期間外にもご案内いたします。  
お気軽にお問い合わせください。

株式会社DAISHU  
一級建築士 加藤正和

## プロフィール

一級建築士  
一級エクステリアプランナー  
CASBEE戸建評価員  
住宅性能評価員  
住宅ローンアドバイザー  
千葉県被災建築物 応急危険度判定士



◇オンラインのご相談も承ります◇

株式会社DAISHU  
0120-844-200



daishu\_official



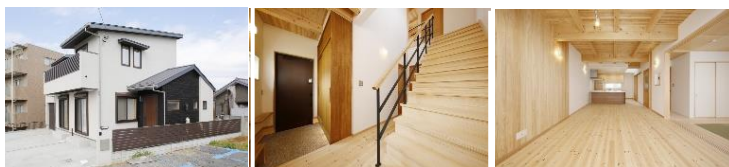
@daishu.co.jp



<https://www.daishu.co.jp/>



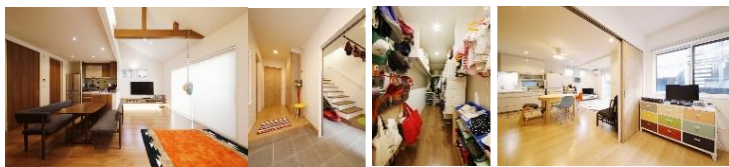
### — Construction case 01 —



### 千葉県松戸市 ご夫婦+子供2名

外装はモダンデザインで統一し、ビルトインガレージが特徴の家。内装は木と漆喰で仕上げられています。食器棚や洗面化粧台、キッチン奥にあるパントリーや書斎も全て造作なので世界に一つこのこだわりのご自宅です。光の取り入れ方にも工夫を凝らし、キッチンと洗面化粧台には天窗を設けました。大黒柱には7寸の柱を使用。お施主様の木へのこだわりが随所に感じられます。

### — Construction case 02 —



### 東京都足立区 ご夫婦+子供1名+ご両親

洗練されたデザインの二世帯住宅が完成しました。上下分離型の二世帯住宅で、1階が親世帯、2階が子世帯の間取りになっております。2階のリビングダイニングは吹抜けにし、ロフトも設けました。また1階の親世帯は生活導線や造作のベッドや収納など機能性を重視しました。

創業34年 地域No1の建築棟数 自然素材でつくる高耐震・高断熱の家

## 建築を通じてご家族の幸せと思い出づくりのお手伝いをする人間密着企業

素材や構造はもちろんデザインなどあらゆる面でお客様に寄り添った家づくりをカタチにしています。DAISHUの家づくりはお打ち合わせ中からお引渡し後も、ご家族が安心して生活できるよう、素材・構造・デザイン・サポートなど家づくりの様々な工程においてこだわりぬいた住宅です。住む人のことを考え、心地よく健康で安心して暮らせるよう、そして丈夫で長持ちする家であるために、いつまでもご家族が愛着をもって住み継ぐことのできる家をつくりたいと願っています。

### ▶家づくりへ追求

厳選した自然素材を構造から細部までこだわって使用。耐震等級3+制振の耐震性能。日本の風土に合った断熱工法。一級建築士が一貫対応することと、様々な素材を追求することでお客様と共に理想の住まいをつくりあげます。

### ▶経験・実績

創業34年 新築棟数2,971棟。地域No.1の建築実績の工務店と一級建築士事務所を兼ね備え、設計・施工・アフターまで全て自社一貫体制で行っています。また、全ての物件で厳しい品質管理も実施しています。

### ▶保証・サポート

DAISHUの建物に大きな自信があるからこそ、お引き渡し後もご家族が安心して暮らしていただけるよう、長期保証と定期点検があります。サポート体制がしっかりしているので、お困りのことがあればすぐに対応します。



一級建築士事務所

株式会社 DAISHU

〒272-0034 千葉県市川市市川2-11-15

本社【営業時間】 9:00~17:00【定休日】日・祝



DAISHU

検索

<https://www.daishu.co.jp/>



0120-844-200